

slimline GREEN 24/4 Furnier

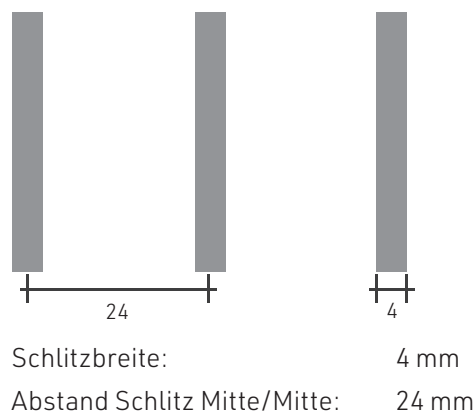
PRODUKTABBILDUNG



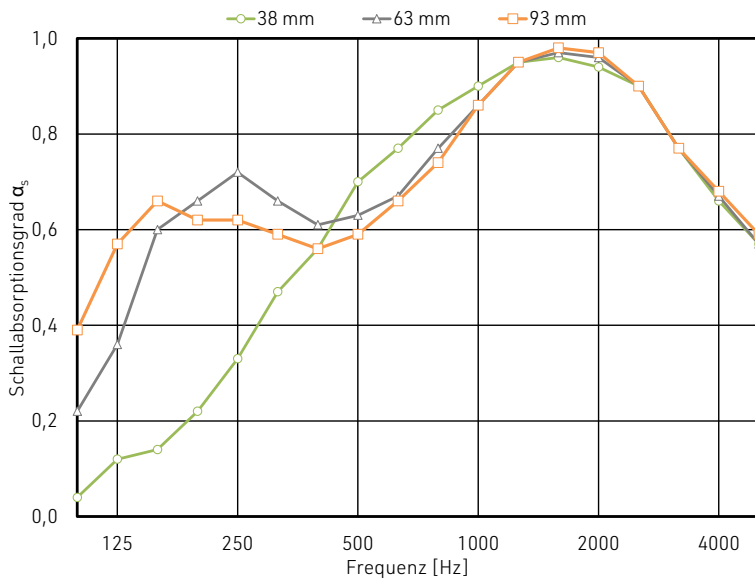
Abbildung: Echtholz furnier Europäische Eiche

TECHNISCHER AUFBAU

Paneelmaß:	2.940 x 192 mm
Gesamtstärke:	ca. 33 mm
Schlitzung:	24/4
Sichtseite:	Echtholz furnier
Oberfläche:	UV-Walzlack (stumpfmatt)
Mittellage:	integrierter Holzwoollabsorber Querleiste
Rückseite:	Trägerleiste (Mehrschichtholz)
Kanten:	Längskante : Nut- u. Kammverbindung Querkante: Industriesägeschnitt
Montage:	senkrecht waagrecht Wand Decke



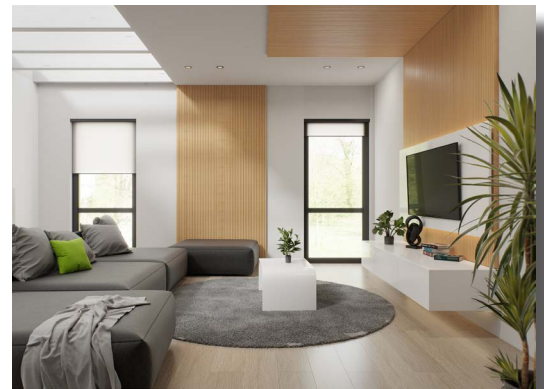
SCHALLABSORPTIONSWERTE GREEN Furnier 24/4



α_s - Schallabsorptionsgrad nach ISO 354

α_w - Bewerteter Schallabsorptionsgrad nach ISO 11654

Gesamtaufbau	38 mm	63 mm	93 mm
Hohlraum (offen)	5 mm	-	-
PET-Vlies	-	30 mm	60 mm
Paneelstärke	33 mm	33 mm	33 mm
Frequenz [Hz]	α_s	α_s	α_s
100	0,04	0,22	0,39
125	0,12	0,36	0,57
160	0,14	0,60	0,66
200	0,22	0,66	0,62
250	0,33	0,72	0,62
315	0,47	0,66	0,59
400	0,56	0,61	0,56
500	0,70	0,63	0,59
630	0,77	0,67	0,66
800	0,85	0,77	0,74
1000	0,90	0,86	0,86
1250	0,95	0,95	0,95
1600	0,96	0,97	0,98
2000	0,94	0,96	0,97
2500	0,90	0,90	0,90
3150	0,77	0,77	0,77
4000	0,66	0,67	0,68
5000	0,57	0,57	0,59
α_w	0,65	0,75	0,75
Absorberklasse	C	C	C



VORLÄUFIGKEITSVERMERK:

Dieses Datenblatt wurde nach bestem Wissen und Gewissen erstellt. Für Druck- und Normfehler sowie Irrtümer kann keine Gewähr übernommen werden. Durch (Produkt)-Weiterentwicklung kann es zu Änderungen der vorliegenden Daten kommen. Daher kann der Inhalt dieses Datenblattes nicht als rechtsverbindliche Grundlage dienen.

*Direkte Wandmontage inkl. Akustik-Clip.